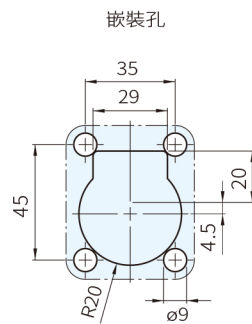
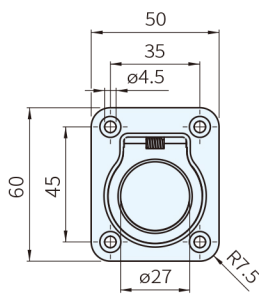


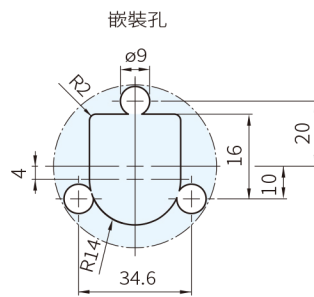
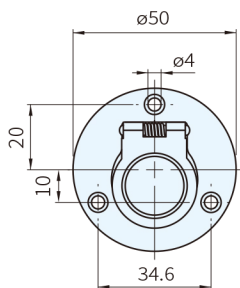
RoHS SUS



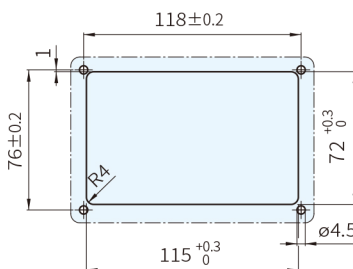
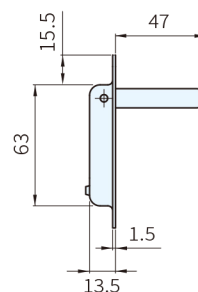
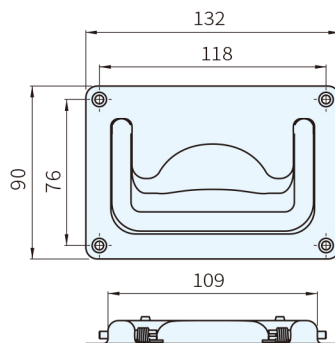
EE-05



EE-06



EE-07



嵌裝孔

Type	材質	處理
EE-05	SUS304	-
EE-06	SUS304	拋光
EE-07	SUS304 SUS316L	拋光

品號	抗拉強度 min.N
EE-05.060.39	200
EE-06.050.39	

不銹鋼(SUS304)		不銹鋼(SUS316L)		抗拉強度 min.N
品號		品號		
EE-07.118.39		EE-07.118.49		

SP 特長

- 可折疊的不銹鋼取手，安裝深度淺
- 內建回拉彈簧，可將取手從工作位置回復到靜止位置

訂貨： 交期：

EE-05.060.39